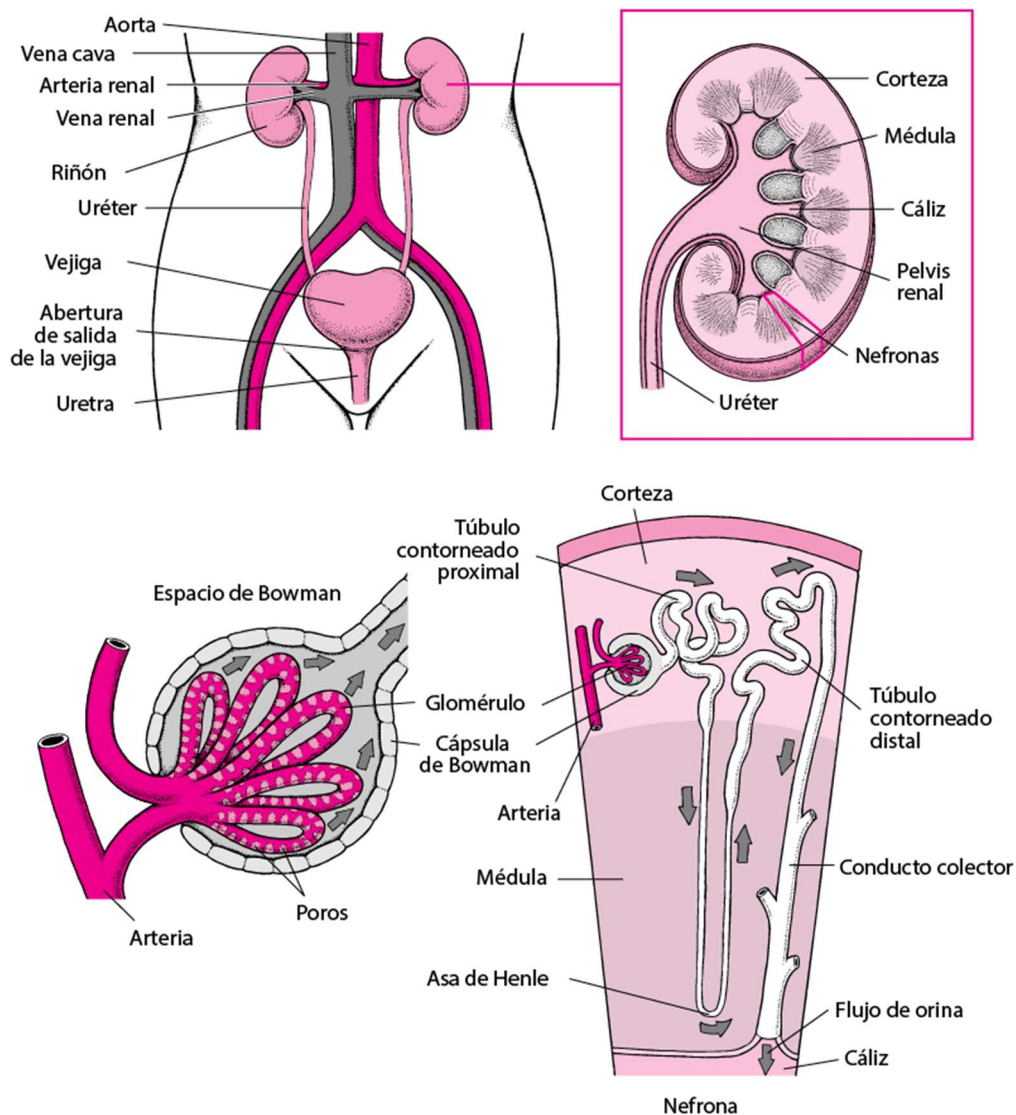


9. SISTEMA RENAL

Estructura general del riñón

- La **superficie del riñón** está cubierta por una **cápsula** de tejido conjuntivo, formada por dos capas bien definidas; una externa de fibroblastos y fibras colágenas y una interna con un componente de miofibroblastos, lo cual ayuda a resistir las variaciones de presión y volumen que acompaña a las variaciones de la función renal.



- Corteza y médula**

La corteza contiene el corpúsculo renal y sus túbulos asociados. Los corpúsculos renales son estructuras esféricas que constituyen el segmento inicial de la nefrona y poseen una red capilar denominada glomérulo.

La médula se caracteriza por tener túbulos rectos, conductos colectores y una red capilar especial, los vasos rectos que forman la parte vascular del sistema intercambiador de contracorriente que regula la concentración de la orina.